

Testset: Organische Säuren

ORY ANALYSIS – URINTEST



Der diagnostische Wert organischer Säuren

Organische Säuren sind ein Zwischenprodukt des Stoffwechsels und ermöglichen einen tiefen Einblick in biochemische Stoffwechselprozesse. Die Bestimmung der organischen Säuren im Urin ermöglicht einen Überblick darüber, inwieweit mit der Nahrung aufgenommene Nährstoffe verwertet und in Energie (ATP) umgewandelt werden können.

Was untersucht dieser Test?

- Störungen der mitochondrialen Energieproduktion
- Neurotransmitter/Stoffwechselstörung
- Beeinträchtigungen des Vitamin B-Stoffwechsels
- oxidativer Schaden, Nitrostress
- Detoxifikations Störungen
- mikrobielle Fehlbesiedlung des Darmes
- Defizite von Nährstoffen, Aminosäuren, Alpha-Liponsäure und Coenzym Q10

Wann ist diese Untersuchung sinnvoll?

- chronische Müdigkeit, Erschöpfung
- Kopfschmerzen und Migräne
- Konzentrationsstörungen, Gedächtnisstörungen
- Schlafstörungen, Depressionen, Angstzuständen
- Muskelschmerzen
- kardiovaskulären Erkrankungen
- Darm- und Lebererkrankungen
- Störungen des Glukosestoffwechsels
- multipler Chemikalienunverträglichkeit

TESTANLEITUNG



ÜBERPRÜFEN

- Anforderungsbogen
- Anleitung zur Durchführung
- 1 Urinröhrchen
- 1 Transferpipette
- 1 Transportröhrchen
- Postversandkarton + Klebestreifen zum sicheren Verschließen



VORAUSSETZUNGEN

- 2 Tage vor Beginn keinen Fisch und Meeresfrüchte verzehren
- am Abend vorher keine Bananen, Käse, Mandeln, Nüsse, grünen oder schwarzen Tee, Vanille oder vanillehaltige Produkte, Kakao, Alkohol, Kaffee oder koffeinhaltige Getränke, Energiedrinks, Nikotin konsumieren
- am Morgen keinen Frühsport und bis zur Urinabnahme nüchtern bleiben
- Wasser und Früchtetee sind erlaubt



TESTANLEITUNG

- für die Untersuchung wird der **zweite Morgenurin** benötigt (der erste Morgenurin ist der Urin, nach dem Aufstehen, der zweite Morgenurin wird mindestens 2-4 Stunden danach am Vormittag gewonnen – nicht vorher!)
- Verwenden Sie bitte den Mittelstrahlurin (Der Urin wird ohne Unterbrechung des Urinlassens gewonnen, indem der Patient den Auffangbecher in den Urinstrahl hält. Dieser sollte etwa bis zur Hälfte gefüllt werden). Der erste und letzte Teil des Urins wird nicht aufgefangen.
- Befüllen Sie mit der beiliegenden Pipette das Zentrifugenröhrchen bis zur Markierung oben, ca. 5mm unter dem geschlossenen Deckel. Bitte achten Sie darauf, dass die Stabilisatorsubstanz (kleiner Filter) in dem Röhrchen verbleibt.
- Dann das Röhrchen kurz schwenken (nicht schütteln).
- Das Röhrchen muss nicht beschriftet werden, da es bereits mit einem Barcode der Ihre Daten enthält versehen ist.



VERPACKEN UND VERSENDEN

Bitte geben Sie das Urinröhrchen in das Transportröhrchen und dieses zusammen mit dem ausgefüllten Anforderungsbogen in die Versandtasche und bringen diese zum Briefkasten oder zum Postamt. Versandtasche muss nicht mehr frankiert werden.

Wichtiger Hinweis: Bitte nicht am Freitag (Wochenende) oder vor Feiertagen versenden!



Geschafft! Sie erhalten eine E-Mail, wenn Ihre Ergebnisse vorliegen.

Testset: Mikronährstoffe

ORY ANALYSIS – BLOODSPOT



Nähr- und Vitalstoffe unter der Lupe

Sich gesund und kraftvoll fühlen ist eigentlich unser Grunddaseinszustand. Zu den grundlegenden Nährstoffen, die für eine Vielzahl von Körperfunktionen unverzichtbar sind, gehören neben Wasser und Sauerstoff auch die Makro- und Mikronährstoffe. Dabei lassen sich die Makronährstoffe weiter unterteilen in Kohlenhydrate, Proteine und Fette. Sie versorgen unseren Körper mit Energie

und liefern ihm die Bausteine für den Aufbau unserer Zellen, Gewebe und Organe. Zu den Mikronährstoffen zählen in erster Linie Vitamine, Mineralstoffe und Spurenelemente. Sie übernehmen verschiedene Funktionen im menschlichen Organismus. Nährstoffe müssen über eine ausgewogene Ernährung täglich in ausreichender Menge zugeführt werden. Ein Nährstoffmangel entsteht immer dann, wenn unser Körper aus verschiedenen Gründen und über einen längeren Zeitraum hinweg nicht ausreichend mit bestimmten Nährstoffen versorgt wird.

Ursachen:

- einseitige Ernährung
- vegane oder alternative Kostformen
- Schwangerschaft und Stillzeit
- hohes Alter
- intensive sportliche Betätigung
- dauerhaft hoher Stressfaktor
- Störung der Resorption & Verwertung
- Alkohol- und Nikotinkonsum
- Einnahme von Medikamenten

Mögliche Symptome:

- Blässe
- Müdigkeit & Schwächegefühl
- Muskel- und Gliederschmerzen
- Kopfschmerzen
- Konzentrationsschwäche
- Nervosität
- Haut-, Haar- und Nagelprobleme
- eingerissene Mundwinkel
- Zahnfleischbluten

TESTANLEITUNG:



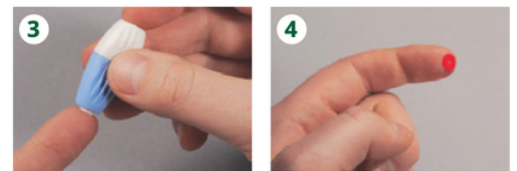
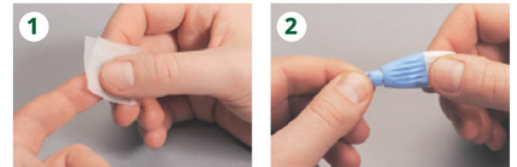
ÜBERPRÜFEN

- Anforderungsbogen + Anleitung zur Durchführung
- 1 x Desinfektionstuch 1 x Pflaster
- 2 x Lanzetten (1x Reserve) + 1 x Pipette
- 1 x Trockenmittel + 1 x Schutzhülle
- 1 x Probenträger + Postversandkarton



TESTANLEITUNG

- Nehmen Sie das Desinfektionstuch und desinfizieren Sie damit die Spitze des Fingers.
- Halten Sie die Lanzette, wie im Bild gezeigt. Drehen Sie die blaue Schutzhülle einmal um die eigene Achse und ziehen Sie diese ab
- Legen Sie Ihre Hand auf eine feste Unterlage. Halten Sie die Lanzette zwischen Zeige- und Mittelfinger und setzen sie senkrecht auf die Spitze des Fingers. Drücken Sie nun mit dem Daumen fest auf den weißen Knopf. **Bitte werfen Sie den ersten Tropfen, da dieser besonders viel Gewebsflüssigkeit enthält.**
- Halten Sie die Hand waagrecht in Hüfthöhe und massieren Sie Ihren Finger von unten zur Einstichstelle, bis sich ein großer hängender Tropfen Blut bildet.
- Bewegen Sie die Pipette seitlich an den Tropfen Blut und warten Sie, bis sich das Blut vollständig bis zur weißen Bande aufgezogen hat
- Bringen Sie nun den Inhalt der gefüllten Pipette durch Drücken des weißen Kolbens vollständig mittig auf eines der vorgestanzten Felder (je nach Anforderung auf Serotonin, Fettsäuren bzw. bei allen anderen Untersuchungen auf ein freies Feld) und lassen den Filter mindestens 45 min. trocknen.



VERPACKEN UND VERSENDEN

Bitte geben Sie den Bloodspot anschliessend in die Folienverpackung und senden ihn samt dem vollständig ausgefüllten Anforderungsbogen in der Versandtasche an das Labor. Versandtasche muss nicht mehr frankiert werden.



Geschafft! Sie erhalten eine E-Mail, wenn Ihre Ergebnisse vorliegen.

Testset: Vitalstoffe

ORY ANALYSIS – KAPILLARBLUT



Nähr- und Vitalstoffe unter der Lupe

Sich gesund und kraftvoll fühlen ist eigentlich unser Grunddaseinszustand. Zu den grundlegenden Nährstoffen, die für eine Vielzahl von Körperfunktionen unverzichtbar sind, gehören neben Wasser und Sauerstoff auch die Makro- und Mikronährstoffe. Dabei lassen sich die Makronährstoffe weiter unterteilen in Kohlenhydrate, Proteine und Fette. Sie versorgen unseren Körper mit Energie

und liefern ihm die Bausteine für den Aufbau unserer Zellen, Gewebe und Organe. Zu den Mikronährstoffen zählen in erster Linie Vitamine, Mineralstoffe und Spurenelemente. Sie übernehmen verschiedene Funktionen im menschlichen Organismus. Nährstoffe müssen über eine ausgewogene Ernährung täglich in ausreichender Menge zugeführt werden. Ein Nährstoffmangel entsteht immer dann, wenn unser Körper aus verschiedenen Gründen und über einen längeren Zeitraum hinweg nicht ausreichend mit bestimmten Nährstoffen versorgt wird.

Ursachen:

- einseitige Ernährung
- vegane oder alternative Kostformen
- Schwangerschaft und Stillzeit
- hohes Alter
- intensive sportliche Betätigung
- dauerhaft hoher Stressfaktor
- Störung der Resorption & Verwertung
- Alkohol- und Nikotinkonsum
- Einnahme von Medikamenten

Mögliche Symptome:

- Blässe
- Müdigkeit & Schwächegefühl
- Muskel- und Gliederschmerzen
- Kopfschmerzen
- Konzentrationsschwäche
- Nervosität
- Haut-, Haar- und Nagelprobleme
- eingerissene Mundwinkel
- Zahnfleischbluten

TESTANLEITUNG:



ÜBERPRÜFEN

- Anforderungsbogen + Anleitung zur Durchführung
- 2x Kapillarblutröhrchen (1 Reserve)
- 2x Lanzette (1 Reserve)
- 1x Transportröhrchen
- Alkoholtupfer + Pflaster
- Postversandkarton + Klebestreifen zum sicheren Verschließen



TESTANLEITUNG

- Wärmen Sie Ihre Hände an einer warmen Tasse, damit die Durchblutung der Finger verbessert wird
- Öffnen Sie den Deckel des Kapillarblutröhrchens
- Reinigen Sie Ihren Mittel- oder Ringfinger vor der Blutentnahme mit dem Alkoholtupfer und lassen Sie den Alkohol eintrocknen
- Drehen Sie die blaue Kappe von der Lanzette und drücken Sie die Lanzette fest an die Außenseite des Fingers, so dass sie ausgelöst wird
- Verwerfen Sie den ersten Blutstropfen, da er zu viel Gewebsflüssigkeit enthält
- Massieren Sie den Finger in Richtung der Einstichstelle, damit sich ein hängender Tropfen bilden kann
- Streifen Sie den Blutstropfen am Gefäß ab, bis die vorgegebene Füllhöhe von 0,5ml erreicht ist
- Verschließen Sie das Röhrchen mit dem Deckel und schwenken es leicht



VERPACKEN UND VERSENDEN

Bitte geben Sie die Kapillarblutröhrchen in das Transportröhrchen und zusammen mit dem ausgefüllten Anforderungsbogen in die Versandtasche und bringen diese zum Briefkasten oder zum Postamt. Versandtasche muss nicht mehr frankiert werden.

Wichtiger Hinweis: Bitte nicht am Freitag (Wochenende) oder vor Feiertagen versenden!



Geschafft! Sie erhalten eine E-Mail, wenn Ihre Ergebnisse vorliegen.

„Gesundheit ist nicht alles, aber ohne Gesundheit ist alles nichts!“

Arthur Schopenhauer